



L'Activité de la CAA sur la sécurité à vélo

Apprendre à se déplacer sur deux roues est une expérience à la fois excitante et stressante, surtout si votre enfant tient le guidon. La CAA a donc conçu un outil sur la sécurité à vélo agrémenté de conseils pour les parents et enfants. Chaque section vous donne les étapes à suivre pour couvrir les notions de base, de l'ajustement du casque jusqu'à l'arrêt aux carrefours, en passant par les changements de voie. Pour rester en sécurité, mieux vaut se préparer et... s'exercer!

1. LA SÉCURITÉ D'ABORD : BIEN METTRE SON CASQUE.

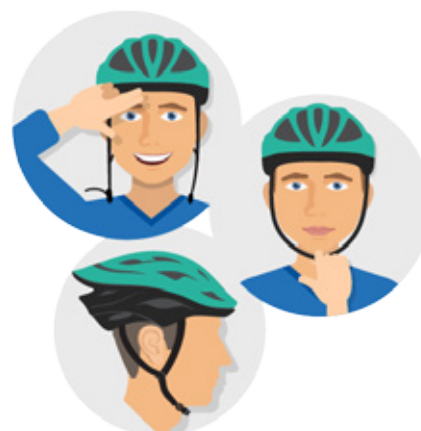
Pour bien protéger le front, placez le casque à deux doigts des sourcils, puis ajustez les sangles de manière à ne pouvoir glisser qu'un seul doigt sous la courroie du menton. Les sangles devraient se croiser et former un V au-dessous de vos oreilles.



CORRECT



ESSAYEZ ENCORE



2. UNE SONNETTE DE VÉLO QUI MARCHE POUR POUVOIR SE FAIRE ENTENDRE.

Testez votre sonnette; elle informe les autres de votre présence. Utilisez-la pour dépasser les piétons et les autres cyclistes de manière sécuritaire.



CORRECT



ESSAYEZ ENCORE



3. SIGNALER SES INTENTIONS : ANNONCER UN VIRAGE À GAUCHE.

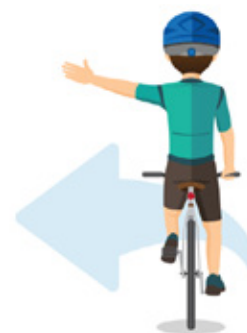
Annoncez aux conducteurs et aux autres cyclistes votre intention de virer à gauche en tendant votre bras comme sur l'image ci-contre.



CORRECT



ESSAYEZ ENCORE



4. SIGNALER SES INTENTIONS : LE VIRAGE À DROITE.

Il y a deux façons d'indiquer aux autres usagers de la route que vous allez virer à droite, comme l'illustrent ces deux images.

CORRECT

ESSAYEZ ENCORE



5. SIGNALER UN ARRÊT IMMINENT.

Reproduisez ce signe pour faire savoir aux automobilistes et aux autres cyclistes que vous allez vous arrêter.

CORRECT

ESSAYEZ ENCORE

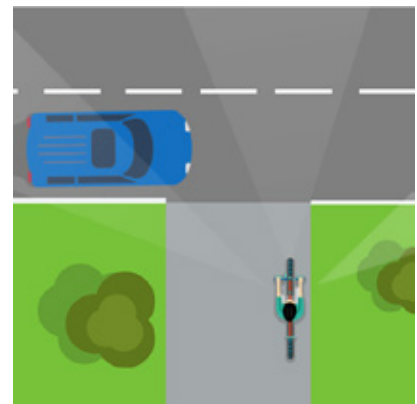


6. SORTIR EN TOUTE SÉCURITÉ D'UNE ENTRÉE POUR S'ENGAGER DANS LA RUE.

Immobilisez-vous d'abord complètement. Regardez à gauche, droit devant, puis à droite en portant le regard au loin. Signalez avec vos mains de quel côté vous allez tourner, et lorsque vous avez la certitude qu'il n'y a pas de véhicules ni de piétons sur votre passage, engagez-vous dans la rue en vous tenant du côté droit de la voie (ou sur la piste ou voie désignée).

CORRECT

ESSAYEZ ENCORE

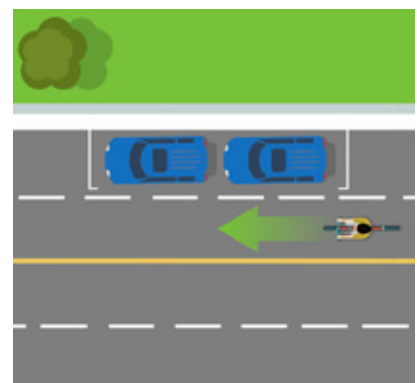


7. C'EST PARTI! ROULER DANS LA RUE DE MANIÈRE SÉCURITAIRE.

Quand il n'y a pas de piste ou de voie cyclable séparée du reste de la chaussée, tenez-vous à la droite de votre voie. Gardez au moins un mètre de distance du bord de route afin de pouvoir manœuvrer en cas d'obstacle. Roulez bien droit en vous éloignant d'au moins un mètre des voitures garées pour vous protéger des portières qui pourraient s'ouvrir. On recommande aussi aux conducteurs qui passent près de cyclistes de laisser à ces derniers une zone tampon d'au moins un mètre. Dans certaines provinces, c'est même la loi.

CORRECT

ESSAYEZ ENCORE

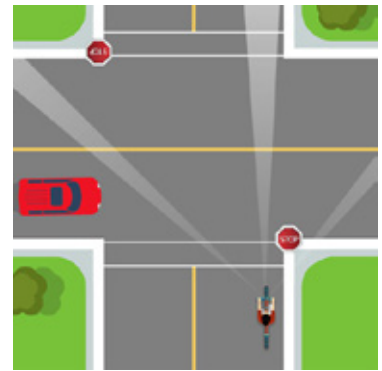


8. S'ARRÊTER AUX PANNEAUX D'ARRÊT : UN PEU DE PRATIQUE!

Immobilisez-vous juste avant la ligne d'arrêt ou le passage pour piétons (ou, en leur absence, le coin). Regardez à gauche, droit devant, puis à droite, en établissant un contact visuel avec les autres cyclistes ou automobilistes qui seraient présents à l'arrêt. Continuez dès que vous aurez acquis l'assurance qu'il n'y a aucun danger.

CORRECT

ESSAYEZ ENCORE

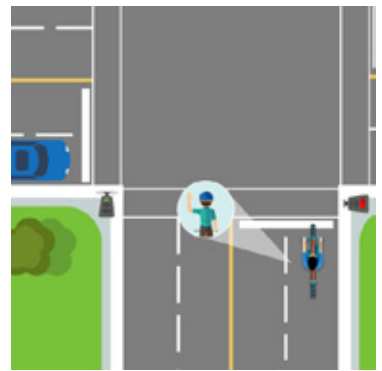


9. PRATIQUER LE VIRAGE À DROITE.

Lorsque vous approchez d'une intersection où vous tournerez à droite, préparez-vous en regardant à gauche, droit devant, puis à droite. Faites le signal du virage à droite. Jetez un coup d'œil par-dessus votre épaule droite pour vous assurer que vous ne bloquez personne en virant. Si la situation est sécuritaire, tournez à droite en demeurant du côté droit de votre voie (ou sur la piste ou voie désignée).

CORRECT

ESSAYEZ ENCORE

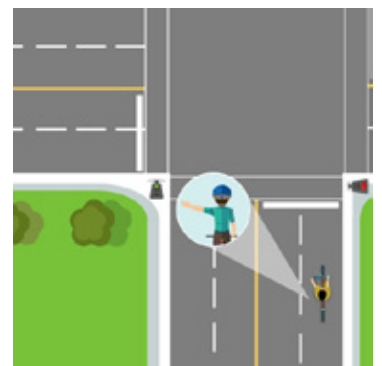


10. PRATIQUER LE VIRAGE À GAUCHE.

Lorsque vous approchez d'une intersection où vous tournerez à gauche, préparez-vous en regardant à gauche, droit devant, puis à droite. Jetez ensuite un coup d'œil par-dessus votre épaule gauche pour vous assurer qu'il n'y a pas de trafic derrière vous. Signalez votre intention de tourner à gauche, puis jetez un nouveau coup d'œil par-dessus votre épaule pour vous assurer que la situation est toujours sécuritaire. Amenez votre vélo juste à droite de la ligne centrale et tournez à gauche lorsque c'est sécuritaire. Après avoir effectué votre virage, jetez encore un coup d'œil par-dessus votre épaule. Signalez ensuite le déplacement à faire, jetez un dernier coup d'œil par-dessus votre épaule, puis replacez-vous en bordure de la voie, tout à droite.

CORRECT

ESSAYEZ ENCORE



11. COMMENT CÉDER LE PASSAGE.

Ralentissez quand vous approchez d'un panneau de cession de passage. Regardez à gauche, droit devant, puis à droite. Cédez le passage aux usagers de la route qui s'approchent de l'intersection ou qui y sont déjà engagés. Poursuivez votre chemin dès que le passage est libre et sécuritaire.

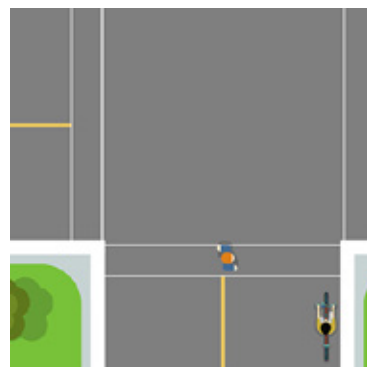
| | |
|----------------------------------|---|
| <input type="checkbox"/> CORRECT | <input type="checkbox"/> ESSAYEZ ENCORE |
|----------------------------------|---|



12. QUI, DU CYCLISTE OU DU PIÉTON, A PRIORITÉ?

Lorsque vous approchez d'une intersection et qu'un piéton traverse ou attend de pouvoir le faire, immobilisez-vous et cédez-lui le passage. Attendez que le piéton ait complètement fini de traverser la rue. Regardez ensuite à gauche, droit devant, puis à droite pour voir s'il y a d'autres usagers de la route, puis traversez l'intersection lorsque la situation est sécuritaire.

| | |
|----------------------------------|---|
| <input type="checkbox"/> CORRECT | <input type="checkbox"/> ESSAYEZ ENCORE |
|----------------------------------|---|



13. ET SI PLUSIEURS CYCLISTES OU VOITURES ARRIVENT EN MÊME TEMPS À UNE INTERSECTION?

Quand plus d'un véhicule ou cycliste est à une intersection, la priorité de passage va à celui qui s'est immobilisé le premier. Si plus d'un véhicule ou cycliste arrive en même temps, la priorité va à celui qui est à droite. Établissez un contact visuel avec l'autre cycliste ou automobiliste, et ne traversez l'intersection que lorsque la situation est sécuritaire.

| | |
|----------------------------------|---|
| <input type="checkbox"/> CORRECT | <input type="checkbox"/> ESSAYEZ ENCORE |
|----------------------------------|---|



14. NE RESTE PLUS QU'À PRATIQUER LES CHANGEMENTS DE VOIE!

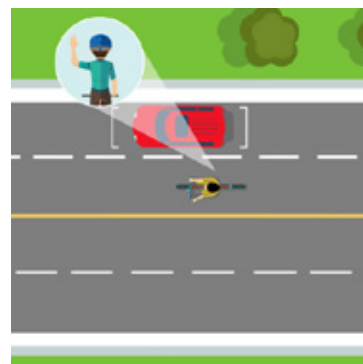
Si vous avez à changer de voie, jetez un coup d'œil par-dessus votre épaule pour vous assurer qu'une trouée dans la circulation vous permet de le faire. Signalez votre intention, puis jetez un nouveau coup d'œil par-dessus votre épaule pour vous assurer qu'il est toujours sécuritaire d'y aller. Si la situation le permet, changez de voie et poursuivez votre route.



CORRECT



ESSAYEZ ENCORE



FINI!

VOUS AVEZ TERMINÉ LE TEST ROUTIER CYCLISTE.

Examinez vos résultats et prenez note des éléments qu'il vous faudrait pratiquer davantage. Exercez-vous pour vous améliorer, puis refaites le test.